



# RATGEBER & KONTAKTSTELLEN im Neuen Rathaus der Lutherstadt Wittenberg



Eine Sonderveröffentlichung der LINUS WITTICH Medien KG | 3387 KW 29/30-2020

Titel: © Tourist-Information Lutherstadt Wittenberg

## Steuererklärung? Kein Problem.

Verschenken Sie kein Geld, denn ohne Einkommensteuererklärung gibt es keine Rückzahlung! Eine kostengünstige Alternative zum Steuerberater kann die Zuhilfenahme eines Lohnsteuerhilfevereins sein. Im Rahmen einer Mitgliedschaft berät Christel Kort (Mitglieder begrenzt nach § 4 Nr. 11 StBerG) Arbeitnehmer, Beamte und Rentner bei ausschließlich nichtselbstständigen Einkünften und erstellt dann die Einkommensteuererklärung.



**Altbayerischer  
Lohnsteuerhilfeverein e. V.  
Beratungsstellenleiterin  
Christel Kort**

Feldstraße 2  
06895 Zahna-Elster  
Tel. 03 53 83/20 591  
oder 01 62/46 30 011  
[www.kort.altbayerischer.de](http://www.kort.altbayerischer.de)



## Kontaktstelle für Selbsthilfegruppen, soziale Vereine und Initiativen der Lutherstadt Wittenberg

Die Kontaktstelle für Selbsthilfegruppen, soziale Vereine und Initiativen der Lutherstadt Wittenberg informiert interessierte Bürger\*innen über die Möglichkeiten von Selbsthilfe, unterstützt bei der Suche nach einer passenden Selbsthilfegruppe und vermittelt zu geeigneten professionellen Hilfeangeboten im Gesundheits- und Sozialbereich. Bei Bedarf wird der Aufbau einer Selbsthilfegruppe unterstützt und begleitet. Die Kontaktstelle berät zu Fördermöglichkeiten und unterstützt Selbsthilfegruppen bei inhaltlichen und organisatorischen Fragen.

### Anschrift:

Lutherstadt Wittenberg  
Der Oberbürgermeister  
„Soziale Stadt“ im Fachbereich „Bürger und Service“  
Zimmer 2.01  
Lutherstraße 56 (barrierefrei zugänglich)  
06886 Lutherstadt Wittenberg

### Kontakt:

Frau Petra Trollius  
Tel.: 03491 421-918 32  
Fax: 03491 421-918 15  
E-Mail: petra.trollius@wittenberg.de

### Sprechzeiten:

Montag bis Donnerstag von 09:00 Uhr - 12:00 Uhr  
und 13:00 Uhr - 16:00 Uhr  
Termine bitte nach vorheriger Anmeldung.  
Weitere Termine sind nach Absprache möglich.

### Internet:

www.wittenberg.de  
www.selbsthilfekontaktstellen-lsa.de

### Handy-App:

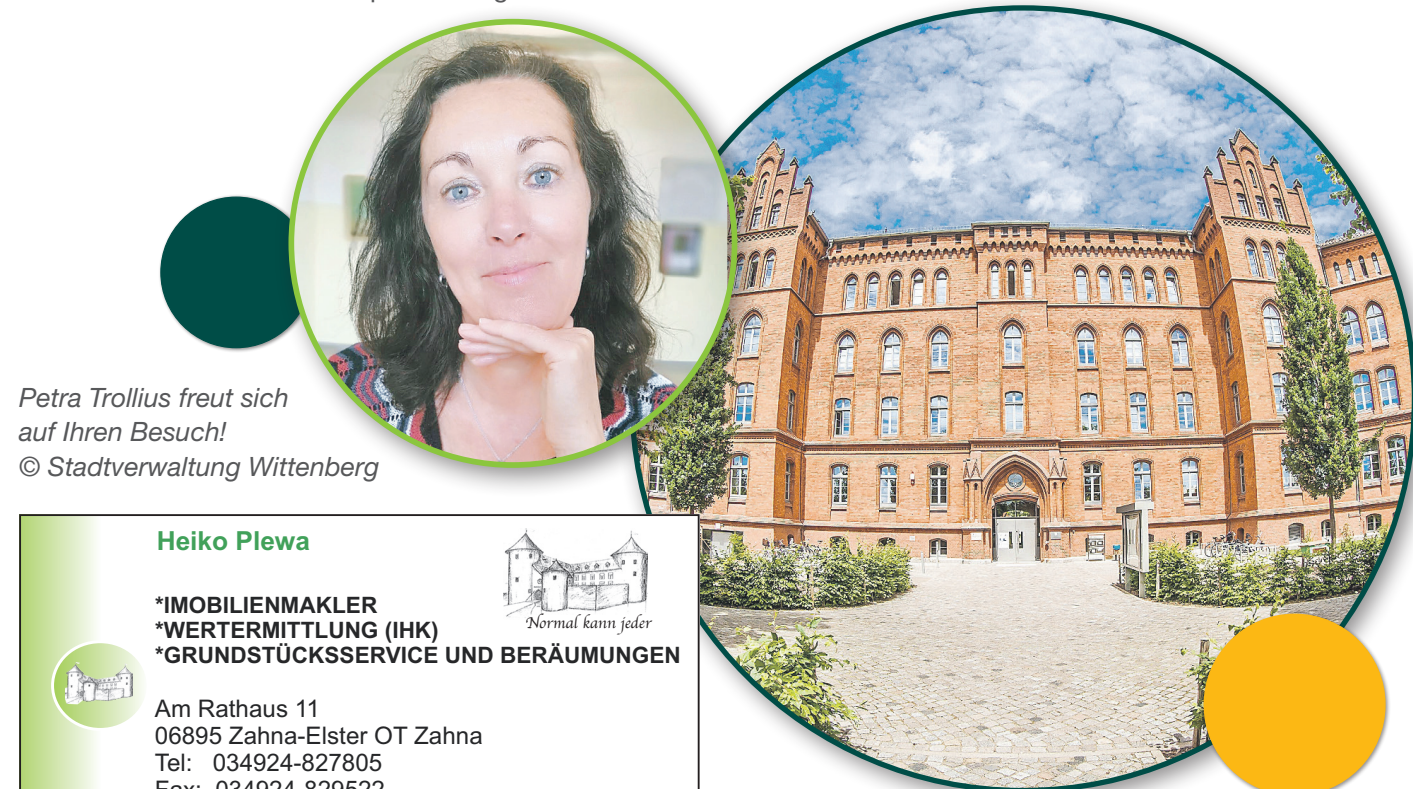
Selbsthilfe Sachsen-Anhalt Nord

### Neu ab 2020:

#### Erweiterung des Aufgabenspektrums

Aufbau einer Selbsthilfekontaktstelle Pflege in der Lutherstadt Wittenberg i. S. des § 10a Absatz 4 SGB XI der Pflege-Betreuungs-Verordnung mit dem Ziel, Pflegebedürftige sowie deren Angehörige und vergleichbar nahestehende Personen zu unterstützen und entlasten.

- 1 Unterstützung von pflegebedürftigen Menschen und ihren Angehörigen in der Region
- 2 Beratung von pflegebedürftigen Menschen und ihren Angehörigen in der Region
- 3 Zusammenarbeit und Vernetzung mit professionellen regionalen Hilfesystemen
- 4 Entwicklung neuer Unterstützungskonzepte für Pflegeselbsthilfegruppen, die sich eng am Bedarf und an den Möglichkeiten der Betroffenen orientieren



Petra Trollius freut sich auf Ihren Besuch!  
© Stadtverwaltung Wittenberg

### Heiko Plewa

\*IMMOBILIENMAKLER  
\*WERTERMITTLUNG (IHK)  
\*GRUNDSTÜCKSSERVICE UND BERÄUMUNGEN



Am Rathaus 11  
06895 Zahna-Elster OT Zahna  
Tel: 034924-827805  
Fax: 034924-829522  
Handy: 0177-3785200  
Mail: info@imoda-online.de  
Web: www.immobiliien-plewa.de



Neues Rathaus: © Alexander Baumbach im Auftrag der Lutherstadt Wittenberg

## Profil unserer Kontaktstelle

- Sie ist eine professionelle Beratungseinrichtung.
- Sie arbeitet auf regionaler Ebene indikations-, bereichs- und themenübergreifend und unterstützt und begleitet Selbsthilfegruppen.

### Zu den weiteren Angeboten gehören:

- Sie informiert und klärt über gemeinschaftliche Selbsthilfe und die verschiedenen Arbeitskonzepte auf.
- Sie stellt den Kontakt zu bestehenden Selbsthilfegruppen her.
- Sie unterstützt bei der Suche nach Gleichbetroffenen und bei der Gruppengründung.
- Sie vermittelt oder stellt Räume und Bürotechnik zur Verfügung.
- Sie hilft Interessierten in Beratungsgesprächen zu klären, ob sie an einer Selbsthilfegruppe teilnehmen beziehungsweise eine neue gründen, professionelle Hilfeangebote wahrnehmen oder andere Wege des Engagements einschlagen wollen.

- Sie hilft Selbsthilfegruppen in Beratungsgesprächen, die Ziele und das Vorgehen zu klären.
- Sie berät bei Schwierigkeiten in Gruppenarbeit.
- Sie koordiniert den Austausch und die Zusammenarbeit mit anderen Selbsthilfegruppen und vernetzt diese.
- Sie informiert über finanzielle Fördermöglichkeiten.
- Sie gibt Hinweise auf Angebote der professionellen Versorgung in der Stadt oder der Region.
- Sie berät und unterstützt bei der Öffentlichkeitsarbeit und bei der Durchführung von Veranstaltungen.
- Sie ist ein Sprachrohr der gemeinschaftlichen Selbsthilfe gegenüber der Öffentlichkeit.
- Sie ist eine Brückeninstitution zwischen dem professionellen Versorgungssystem und dem Selbsthilfesystem und vermittelt Kontakte.
- Sie organisiert den jährlichen Seniorenaktionstag und das Selbsthilfeforum.

## IMPRESSUM

### Herausgeber, Herstellung, Vertrieb und Druck:

LINUS WITTICH Medien KG  
vertreten durch den Geschäftsführer:  
ppa. Andreas Barschtipan  
An den Steinenden 10, 04916 Herzberg (Elster)  
Tel.: 03535 489-0, Fax: 03535 489-115  
E-Mail: info@wittich-herzberg.de  
Internet: www.wittich.de



### Ihre Mediaberaterinnen:

Karin Berger Mobil: 0171 4144035  
E-Mail: karin.berger@wittich-herzberg.de  
Sarina Grütz Tel.: 03535 489-100  
E-Mail: s.gruetz@wittich-herzberg.de

### Sitzbadewanne mit Tür



**Torsten Schlüter**  
Ihr Handwerksmeisterbetrieb

Heizung » Solar » Bäder komplett  
Sitzbadewannen mit Tür

» Baden ohne fremde Hilfe, bis ins hohe Alter!  
» Montage an nur einem Tag!  
» viele Modelle  
» nutzen Sie die Förderung, bis zu 4.000,- €  
Wir beraten Sie kostenlos, rufen Sie uns an.

**0174 4446000**

Friedensstraße 12 • 06917 Jessen  
Tel.: 03537 204191 • Funk: 0174 444 6000

**Deutsches Rotes Kreuz**  
Wittenberg gemeinnützige Pflege GmbH

**Pflegedienst Wittenberg & Zahna-Elster**  
Tel. 03491 7691311  
sozialstation.wb@drk-wittenberg.de

**Häusliche Krankenpflege**  
Altenpflege  
Urlaubs- und  
Verhinderungspflege  
Demenzbetreuung  
Hilfe im Haushalt  
Hausnotruf  
Essen auf Rädern  
Palliativversorgung  
Betreuungsgruppen

www.drk-wittenberg.de

**Jetzt bewerben als Pflegefachkraft - Der Beruf mit Zukunft!**  
E-Mail: personalabteilung@drk-wittenberg.de

## ETL | RUB Datenverarbeitung

### Steuererklärung für Rentner

Unsere spezialisierte Kollegin nimmt sich ausführlich Zeit für Sie und beantwortet Ihre Fragen verständlich und nachvollziehbar. Wir beraten und betreuen Sie in allen steuerlichen Fragen. Mit Ihrem persönlichen Steuercheck stellen wir schnell und unkompliziert fest, ob Sie Steuern zahlen müssen.

- Muss ich als Rentner eine Steuererklärung abgeben?
- Wie viel Steuern muss ich bezahlen?
- Kann ich meine Krankheitskosten von der Steuer absetzen?
- Ich habe eine Haushaltshilfe – wie kann ich die Kosten von der Steuer absetzen?
- Modernisierung am eigenen Haus – was kann ich absetzen?
- Lohnt es sich als Rentner, eine Steuererklärung zu machen?
- Nichtveranlagungsbescheinigung für meine Bank beantragen?

Diese und viele weitere Fragen, die Sie als Rentner bewegen können... Wir stehen Ihnen mit Rat & Tat zur Seite. Gern können Sie einen Beratungstermin vereinbaren.

**Machen Sie einen Steuercheck. – Steuerberatung auch für Senioren.**

### ETL | RUB Datenverarbeitung

Steuerberatungsgesellschaft  
Berliner Straße 7  
06886 Lutherstadt Wittenberg  
Telefon: (03491) 41 61-0  
Fax: (03491) 41 61 22



Tina Kralisch  
Steuerfachangestellte



## Seniorenaktionstag – Aktiv bis ins hohe Alter

Der jährlich im September stattfindende Seniorenaktionstag hat sich zu einem festen Höhepunkt im Veranstaltungskalender Wittenbergs entwickelt. Vor 12 Jahren richtete die Lutherstadt Wittenberg als Veranstalter den Seniorenaktionstag zum ersten Mal aus. Über die Jahre wurde das Angebot für die Besucher\*innen stets erweitert und qualifiziert.

Der Seniorenaktionstag bietet vielfältige Informationen, zahlreiche Aktivitäten und Anregungen zum Mitmachen sowie ein Unterhaltungsprogramm von und mit Wittenberger\*innen in der zweiten Lebenshälfte. Die Lutherstadt Wittenberg und die zahlreichen Aussteller möchten mit dem angebotenen Programm die ganze Bandbreite für das nachberufliche Leben in den Bereichen Bildung, Kultur, Gesunderhaltung, Wohnen und Mobilität unterstützen. Dazu gehören u. a. Vereine für die aktive und sinnstiftende Freizeitgestaltung in Clubs und Nachbarschaftszentren, die Möglichkeit sich ehrenamtlich zu engagieren, Institutionen für die Gesundheits- und Sicherheitsprävention sowie die Vorstellung verschiedener Betreuungs- und Wohnformen im Alter.

Aber nicht nur die Vielfalt der Angebote steuern zu einem stets gelungenen Tag bei; es sind vor allem die Begegnungen, die Gespräche miteinander und der gemeinsame Austausch, die zum wesentlichen Erfolg und zur ausgelassenen Stimmung beitragen. Ein weiterer Grund, warum auch immer mehr Jüngere begrüßt werden können und Neugier und Kreativität keine Frage des Alters ist.

### Seniorenaktionstag erst wieder 2021

In diesem Jahr muss der Seniorenaktionstag leider abgesagt werden. Die Stadtverwaltung hat sich nach sorgfältigen Überlegungen dafür entschieden, den Seniorenaktionstag 2020 ausfallen zu lassen. Mit dieser Entscheidung folgt sie den Beschränkungen von Bund und Land und möchte vor allem die Senioren, die zur Hauptrisikogruppe der Infektionskrankheit COVID-19 zählen, vor einer möglichen Ansteckung schützen. Wir freuen uns auf ein gemeinsames Wiedersehen im Jahr 2021.

### Haben Sie Fragen oder möchten Sie gerne als Aussteller dabei sein?

Dann wenden Sie sich bitte an die Kontaktstelle für Selbsthilfegruppen, soziale Vereine und Initiativen der Lutherstadt Wittenberg (s. Seite 2).



Fotos vom Seniorenaktionstag und Selbsthilfeforem (einschließlich kleiner Titelbilder):  
© Petra Reisbach im Auftrag der Lutherstadt Wittenberg

## Selbsthilfeforem – Gemeinsam stark

*Ein Augenblick, wo das Herz genießt,  
wiegt schwere Stunden auf, wo der Körper schwelgt.*

August von Kotzebue

Die individuelle Bewältigung und Förderung bei schwierigen Fragen und Problemen des täglichen Lebens geht nur mit und durch unsere Mitmenschen. Der gemeinsame Austausch und der Zusammenschluss erweitern den eigenen Blick auf die Gesundheitsförderung und eröffnen neue Perspektiven. Das Selbsthilfeforem, welches jedes Jahr in der zweiten Jahreshälfte stattfindet und von der Lutherstadt Wittenberg organisiert wird, greift diesen Gedanken auf und bietet eine Plattform zum wechselseitigen Impuls für die Gemeinschaft und den Einzelnen.

Das Selbsthilfeforem konnte zuletzt 2019 bereits in seiner 12. Auflage durchgeführt werden. Vertreterinnen und Vertreter aus ca. 70 Selbsthilfegruppen, Vereinen, Beratungsstellen und Einzelpersonen aus Wittenberg und dem Landkreis (z. B. Jessen und Bad Schmiedeberg) sowie Unternehmen, die die Arbeit der Gruppen unterstützen und ergänzen, beweisen, dass die Angebote vor Ort den Hilfesuchenden optimale Unterstützung und Beistand garantieren. Der persönliche und gemeinschaftliche Informationsaustausch ist für viele Betroffene der

Schlüssel, um Hilflosigkeit und Angst zu überwinden, Lebensqualität zu erhalten und bietet Rat und Unterstützung für Angehörige gleichermaßen.

Das Forum verbindet, zeigt, dass man nicht allein ist und setzt ein Zeichen der gelebten Solidarität in einer aktiven Bürgergesellschaft.

Ein großer Dank gilt daher zum einen den Selbsthilfegruppen, Vereinen und Initiativen für ihr jahrelanges Engagement, offenherzig ihren Mitmenschen zuzuhören und zur Seite zu stehen, zum anderen den Hilfesuchenden, die den Mut haben, sich Hilfe zu holen und durch ihre Offenheit andere ermutigen, es ihnen gleich zu tun.

### Haben Sie Fragen oder möchten Sie gerne als Aussteller dabei sein?

Dann wenden Sie sich an die Kontaktstelle für Selbsthilfegruppen, soziale Vereine und Initiativen der Lutherstadt Wittenberg (s. Seite 2).

### Selbsthilfeforem erst wieder 2021

In diesem Jahr muss das Selbsthilfeforem leider abgesagt werden. Die Stadtverwaltung hat sich nach sorgfältigen Überlegungen dafür entschieden, das Selbsthilfeforem 2020 ausfallen zu lassen. Mit dieser Entscheidung folgt sie den Beschränkungen von Bund und Land und möchte vor allem die Zielgruppe, die zur Hauptrisikogruppe der Infektionskrankheit COVID-19 zählt, vor einer möglichen Ansteckung schützen.

Wir freuen uns auf ein gemeinsames Wiedersehen im Jahr 2021.



**Johannesstift  
Diakonie**  
Pflege & Wohnen

**Gutes tun. Jeden Tag.**  
Wir sind für Sie da!



- Vollstationäre Pflege
- Kurzzeitpflege
- Häusliche Pflege
- Verhinderungspflege

**Pflege & Wohnen**  
**Georg Schleusner**  
**Wittenberg**  
☎ 03491 47-250

**Ambulanter Dienst**  
**Wittenberg**  
☎ 03491 88-5010

**Pflege & Wohnen**  
**Katharina**  
**Oranienbaum**  
☎ 034904 32-900

**Pflege & Wohnen**  
**Barbara**  
**Zschornowitz**  
☎ 034953 81-9000

[www.jsd.de/pflege-wohnen](http://www.jsd.de/pflege-wohnen)

Pflege & Wohnen Georg Schleusner  
Wichernstr. 25 | 06886 Wittenberg  
Foto: Oliver Behrendt



## Sportvereine – fit und gesund bleiben

In der Lutherstadt Wittenberg gibt es für die verschiedensten Sportarten eine Fülle an Vereinen und Gruppen. Da findet jeder seine Lieblingsdisziplin. Einige Vereine bieten spezielle Kurse für unsere älteren Mitmenschen an. Beim gemeinsamen Sporttreiben steht zwar die Bewegung im Vordergrund, aber auch der Kontakt zum Nächsten trägt zum allgemeinen Wohlbefinden bei.

Erkundigen Sie sich bei der Lutherstadt Wittenberg gerne nach dem Vereinsangebot unter [www.wittenberg.de](http://www.wittenberg.de) oder wenden Sie sich an unsere Kollegin in der Stadtverwaltung:

Lutherstadt Wittenberg  
Der Oberbürgermeister  
„Soziale Stadt“ im Fachbereich „Bürger und Service“  
Lutherstraße 56  
06886 Lutherstadt Wittenberg  
- Sport- und Jugendförderung -  
Frau Kerstin Moos  
Tel.: 03491 421-91833  
E-Mail: [kerstin.moos@wittenberg.de](mailto:kerstin.moos@wittenberg.de)

## Kulturvereine – Vielfalt für Geist und Seele

Wenn Ihr Herz für Kultur schlägt, bietet Wittenberg ebenfalls ein tolles und breitgefächertes Angebot. Aber auch darüber hinaus engagieren sich Bürger\*innen für ein buntes, lebhaftes und interessantes Stadtleben, denn „Kultur fällt uns nicht wie eine reife Frucht in den Schoß. Der Baum muß gewissenhaft gepflegt werden, wenn er Frucht tragen soll.“ sagte einst Albert Schweitzer. In diesem Sinne hat unsere Stadt von Musik und Gesang bis hin zur Malerei, Handarbeit und Heimatgeschichte einiges zu bieten. Erkundigen Sie sich bei der Lutherstadt Wittenberg gerne nach dem Vereinsangebot unter [www.wittenberg.de](http://www.wittenberg.de) oder wenden Sie sich an unsere Kollegin in der Stadtverwaltung:

Lutherstadt Wittenberg  
Der Oberbürgermeister  
„Soziale Stadt“ im Fachbereich „Bürger und Service“  
Lutherstraße 56  
06886 Lutherstadt Wittenberg  
- Kulturförderung -  
Frau Mandy Matussek  
Tel.: 03491 421-91834  
E-Mail: [mandy.matussek@wittenberg.de](mailto:mandy.matussek@wittenberg.de)

## Das Erbe in die richtigen Hände

Anzeige

Unverheiratete Paare genießen in Deutschland weniger Rechte als Paare mit Trauschein. Besonders schmerzhaft kann es Paare in „wilder Ehe“ treffen mit gemeinsam erworbenen und bewohnten Immobilien. Damit sich im Falle einer Trennung kein unnötiger Streit um die Immobilie entzündet, sollten Eigentumsverhältnisse und Finanzierungsmodalitäten bereits im Vorfeld geregelt werden. So sollten sich nichteheliche Partner bewusst sein, dass im Todesfall keine gesetzlichen Regelungen greifen.

**Dies bedeutet:** Nicht der Lebenspartner tritt als Rechtsnachfolger in die Eigentümerstellung ein, sondern die gesetzlichen Erben.

Das heißt, ohne eine individuelle Regelung werden die Kinder des Partners, oder wenn es keine Kinder gibt, die Eltern oder andere Verwandte gesetzliche Erben. Der überlebende Partner erhält nichts aus dem Nachlass. Um dem vorzubeugen, kann der jeweils andere Partner per Testament oder Erbvertrag als Erbe eingesetzt werden oder den eigenen Anteil an der Immobilie als Vermächtnis übertragen bekommen. Ein gemeinsam verfasstes handschriftliches Testament ist bei unverheirateten Paaren jedoch nicht wirksam. Sie müssten zwei voneinander unabhängige Testamente aufsetzen.

**Aber Achtung:** Hier besteht das Risiko, dass ohne Wissen und Zustimmung des Partners das Testament jederzeit geändert werden kann. Eine wechselseitige Bindung und Sicherheit bezüglich des Schicksals der Immobilie bietet daher nur ein gemeinsamer Erbvertrag.

Diesen müssen die Partner vor einem Notar abschließen.



### Rechtsanwaltskanzlei

GARN

Jacqueline Garn

Rechtsanwältin

\*Familienrecht  
\*ErbrechtFachanwältin  
für Sozialrecht

Berufsbetreuung

OT Zahna

Am Rathaus 11

06895 Zahna-Elster

Tel.: 034924 82 95 21

Fax: 034924 82 95 22

info@kanzlei-zahna.de

www.kanzlei-zahna.de

## Wohngeldbehörde

Wohngeld in Form von Miet- oder Lastenzuschuss wird nur auf schriftlichen Antrag gewährt. Wohngeldanträge für Wohnraum im Stadtgebiet der Lutherstadt Wittenberg sind im Bürgerbüro der Stadtverwaltung im Neuen Rathaus erhältlich oder können als Online-Formular unter [www.wittenberg.de/formulare](http://www.wittenberg.de/formulare) ausgefüllt werden. In jedem Fall muss der Antrag in ausgedruckter Form und vom Antragsteller unterschrieben bei der Wohngeldbehörde eingereicht werden. Bitte beachten Sie, dass zur

Prüfung der Voraussetzungen die entsprechenden Unterlagen eingereicht werden müssen. Nachreichungen zu bereits gestellten Anträgen können Sie auch im Bürgerbüro abgeben.

Eine Überschlagsberechnung können sie bei der zuständigen Sachbearbeiterin vor der Antragstellung und nach vorheriger Terminabsprache durchführen lassen.

(Hinweis: Die Zuständigkeit richtet sich nach dem Anfangsbuchstaben des Familiennamens)

Buchstaben	Sachbearbeiter*in	Telefon	Zimmer
Leiter	Herr Gräbitz	421-91810	2.12
E, K, M, Q, U	Frau Goßmann	421-91817	2.23
C, F, G, J, N, O, P, Z	Frau Kraus	421-91812	2.23
A, B, D, W, X, Y	Frau Schneider	421-91813	2.22
I, L, R, S, V	Frau Hoese	421-91816	2.23
H, Sch, T	Frau Meixner	421-91811	2.22

- Änderungen vorbehalten -

Fax: 03491 421-91815

E-Mail: [wohngeldbehoerde@wittenberg.de](mailto:wohngeldbehoerde@wittenberg.de)

Web: [www.wittenberg.de/wohngeld](http://www.wittenberg.de/wohngeld)



© Bruno/Germany auf Pixabay

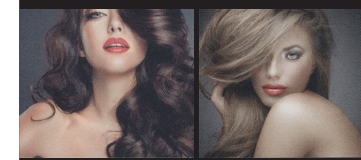
Natürliche Produkte und professionelle Beratung...

**Anker-Apotheke**  
Elster · Seydaer Str. 1  
Telefon 035383/20308

Wir suchen ab 01.11.2020  
einen motivierten Apotheker oder  
Pharma-Ingenieur (m/w/d) zur Verstärkung  
unseres Teams.

### Friseurmeisterin und Diplomcoloristin

Keratinhaarglättung - Pflanzenhaarfarbe -  
Foliensträhnen - Coloration -  
Damen-, Kinder- und Herrenhaarschnitte  
inkl. Föhnen



Marlies Wolfram (Koch)

Dr.-Behring-Straße 62

06886 Lutherstadt Wittenberg

0152 08299618

Termine nach telefonischer Vereinbarung

## Seniorenassistenz Jenzsch:

Unterstützung und Begleitung im Alltag!

Meine Leistungen:

Unterstützung bei Schriftverkehr, Behördengängen,  
Begleitung Arztbesuch, Einkauf,  
spazieren gehen, reden und zuhören.

ICH BIN  
DA  
FÜR SIE!

Tel. 03491-419447 oder 0160-7303830

[www.seniorenassistenz-wittenberg.de](http://www.seniorenassistenz-wittenberg.de)

**hautnah kosmetik**  
VON KOPF BIS FUSS



## Annabell Sitte

Staatlich geprüfte Kosmetikerin

Neustraße 11 - 12 · 06886 Luth. Wittenberg

Tel. (0 34 91) 48 95 99

[www.hautnah-wittenberg.de](http://www.hautnah-wittenberg.de)

Kosmetik · Fußpflege · Handpflege · Massage



 Im Sterbefall wenden Sie sich vertrauensvoll an das  
**Bestattungsinstitut der Tischler eG**  
 gegründet 1945

Mitglied im Bundesverband des Deutschen Bestattungsverbandes e.V.

- ☐ Erd-, Feuer- und Seebestattungen
- ☐ Erledigung sämtlicher Formalitäten
- ☐ Hausbesuche auf Wunsch
- ☐ Eigene Trauerhalle

Tag und Nacht dienstbereit

**Telefon: 03491 / 41 17 86**

Sternstr. 90/Ecke Bossestr. · 06886 Lutherst. Wittenberg



Ihr Amts- und Mitteilungsblatt

[epaper.wittich.de/3093](http://epaper.wittich.de/3093)

  
**STERN**  
**BESTATTUNGEN**  
*geprüfte,  
 professionelle  
 Kundenbetreuung  
 rund um die Uhr  
 zu fairen Preisen für  
 Bestattungen aller Art.*

*Der Tod ist näher, als  
 man denkt!  
 Einzigartig wie das  
 Leben selbst sollte auch  
 der Abschied sein.*

Tel.: (03491) 8767388  
 E-Mail: [sternbestattungen@kabelmail.de](mailto:sternbestattungen@kabelmail.de)  
[www.bestattungen-wittenberg.de](http://www.bestattungen-wittenberg.de)

Made with PosterMyWall.com

## Welche Unterlagen benötigen Sie im Sterbefall?

Anzeige

Für die Durchführung einer Bestattung werden einige Dokumente des Verstorbenen benötigt. Am einfachsten ist es, wenn Sie diese in einem Hefter oder einem Ordner sammeln und für das Bestattungsunternehmen griffbereit haben. Für die Beantragung der Sterbeurkunde werden der Personalausweis, der Totenschein sowie die Personenstandsunterlagen wie beispielsweise die Heiratsurkunde benötigt. Die Sterbeurkunde kann der beauftragte Bestatter in fünf- bis zehnfacher Ausführung bei dem zuständigen Standesamt für Sie beantragen. Die Urkunde benötigen Sie für viele weitere Formalitäten.

Nachfolgend aufgelistete Unterlagen benötigen Sie:

- Personalausweis
- Geburtsurkunde
- Heiratsurkunde/Familienbuch
- Sterbeurkunde des Partners
- Scheidungsurkunde

## Formale Aufgaben nach der Bestattung

Anzeige

Im Anschluss an die Beisetzung kommen weitere Formalitäten wie die Beantragung des Erbscheines auf Sie zu. Das Testament wird beim Nachlassgericht eingereicht, vorausgesetzt der Verstorbene hat eines geschrieben. Außerdem muss das Sozialamt und das Finanzamt über den Sterbefall informiert werden. Das Versorgungsamt ist nur zu kontaktieren, wenn der Verstorbene alleine gelebt hat. Ebenso sind in diesem Fall Verträge, beispielsweise für den Telefon- und Fernsehanschluss, ebenso wie mögliche Zeitungsabonnements zu kündigen. Teilweise müssen auch Profile auf sozialen Netzwerken wie Facebook gelöscht oder in den sogenannten Gedenkmodus gesetzt werden. Als Ehepartner haben Sie, wenn der Verstorbene eine Rente bezogen hat, Anspruch auf eine Rentenfortzahlung. Diese muss ebenfalls beantragt werden.

Nachfolgend aufgelistete Aufgaben, die Sie erledigen sollten:

- Erbschein beantragen
- Sozialamt/Versorgungsamt informieren
- Verträge/Abonnements kündigen
- Testament einreichen
- Finanzamt kontaktieren
- Facebook-Profil löschen
- Antrag auf Rentenfortzahlung



 **Wittenberger Beerdigungsinstitut**

**Ferdinand Schach**  
*Tag und Nacht*  
**Tel. (03491) 41720**  
 Marstallstr. 9 - 10 · 06886 Luth. Wittenberg

Über 150 Jahre im Dienste der Hinterbliebenen

Für eine würdevolle Bestattung stehen wir Ihnen hilfreich und vertrauensvoll zur Seite.

- Hausbesuche auf Wunsch
- Erledigung sämtlicher Formalitäten
- Überführungen
- Abschied in unserer Trauerhalle
- Bestattungsvorsorge

Ältestes Institut am Platze Besuchen Sie unsere Trauerhalle im Internet unter [www.beerdigung-schach.de](http://www.beerdigung-schach.de)